

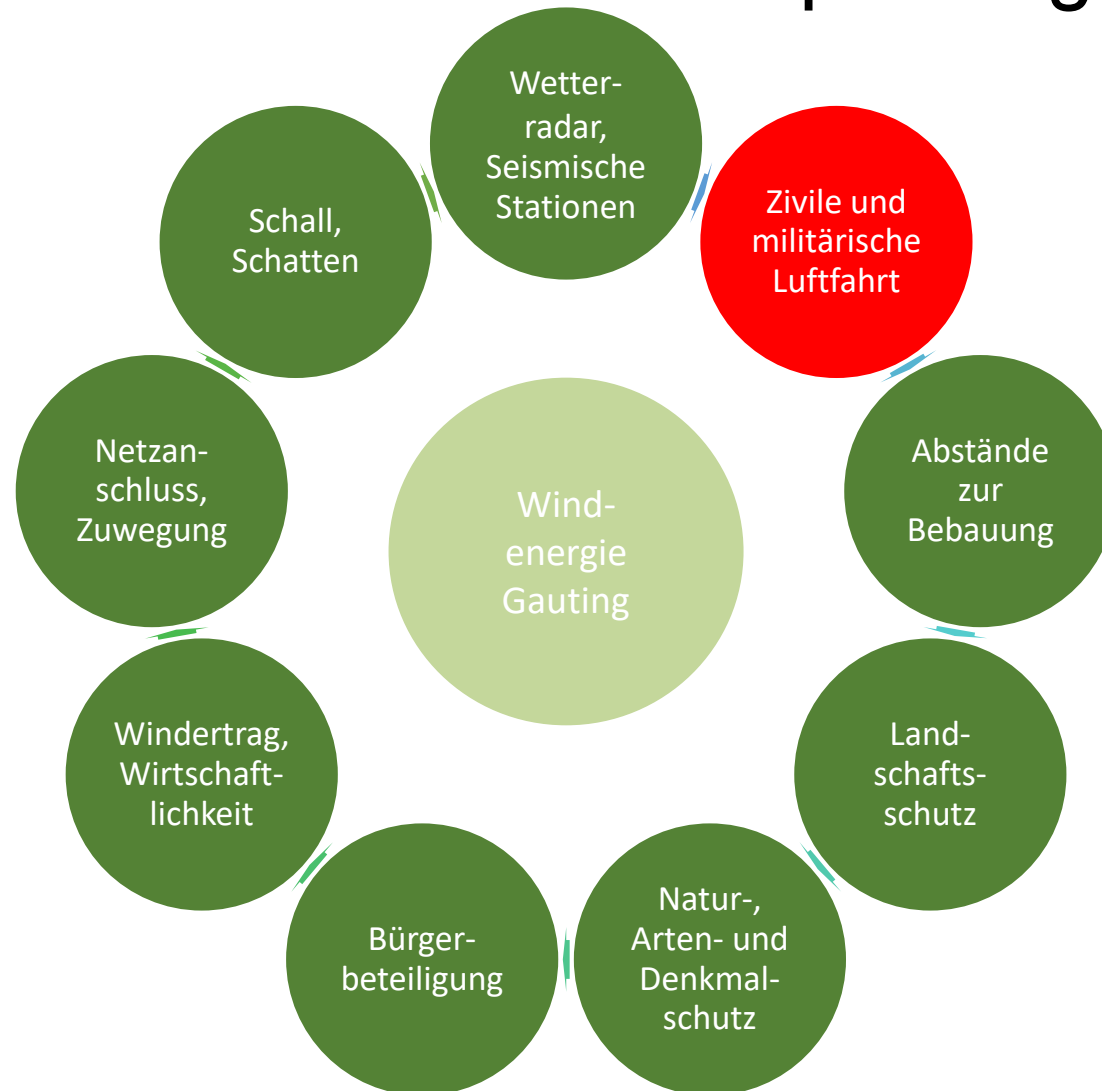


## Bürgerwind Gauting GmbH & Co. KG

PK zur Thematik von Windenergie und Luftfahrt am Standort  
Gauting

20.09.2024

# Was wird bei einer Standortplanung beachtet?

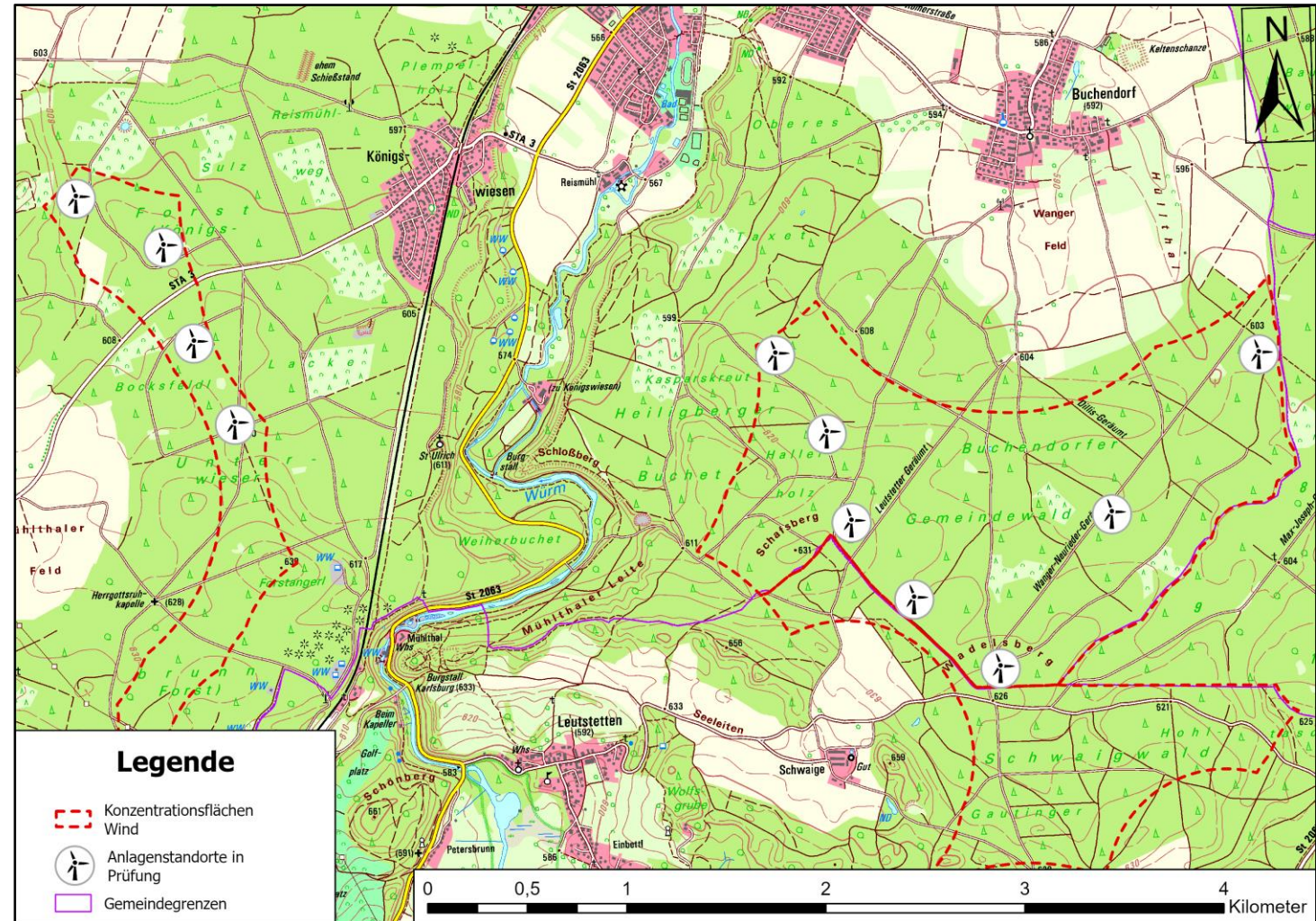


- Abprüfung ziviler und militärischer Luftfahrt über Vorbeid gemäß §9 BImSchG
- Rückmeldung: Planungen weisen Konflikt mit ziviler Sichtflugverfahren des Sonderflughafens Oberpfaffenhofen auf.
- Machbarkeitsstudie zur Vereinbarkeit ziviler Luftfahrt und Windenergieplanung bei Berliner Gutachterbüro für Flugverfahrensplanung in Auftrag gegeben.



# Welche potentiellen Standorte wurden untersucht?

Für maximal 8  
Windenergieanlagen  
wurden insgesamt 11  
potentielle Standorte  
luftfahrtrechtlich  
geprüft



# Gutachteninhalte

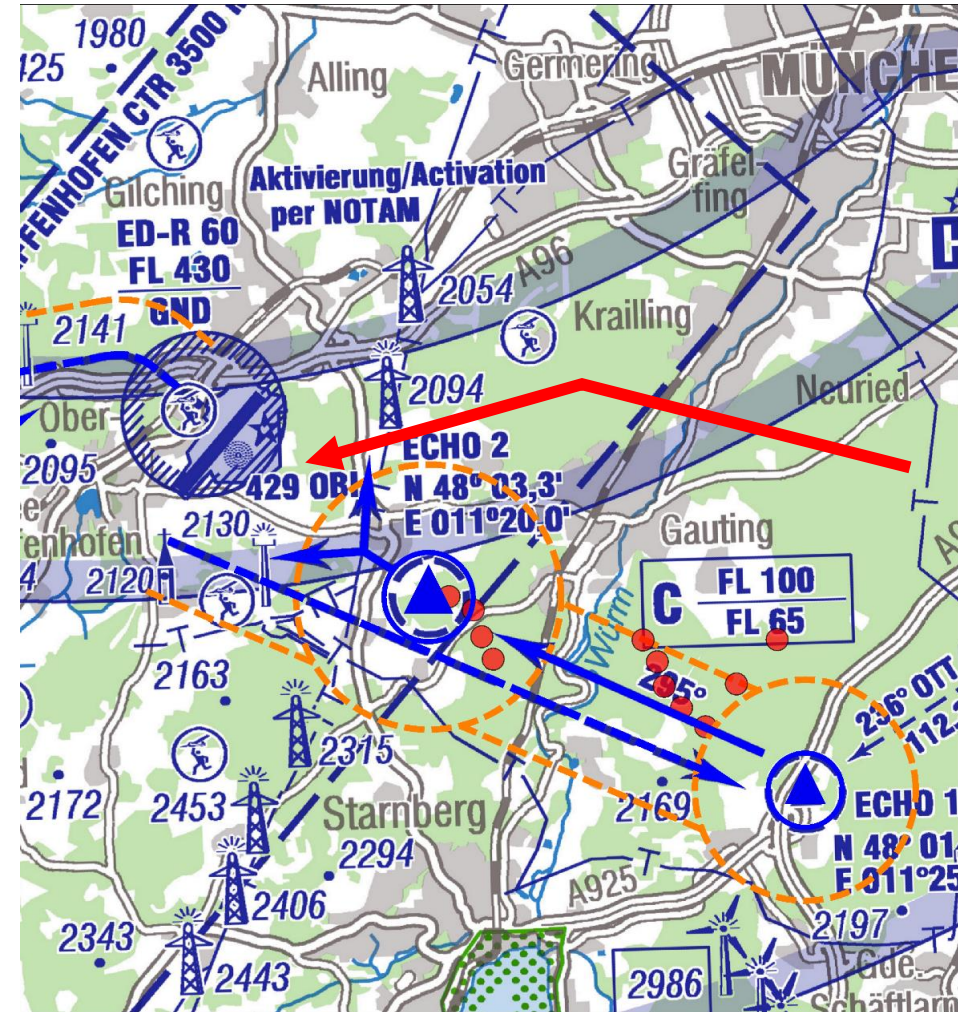
- Untersuchte Kriterien:
  - Sichtflugverfahren (Sichtflugregeln - VFR) – Ablehnungsgrund DFS-Stellungnahme
  - Abflugverfahren (Instrumentenflugregeln - IFR)
  - Anflugverfahren (Instrumentenflugregeln - IFR)
- Zudem relevant:
  - Flugsicherungseinrichtungen (gesondertes Gutachten notwendig)



# Ergebnisse Gutachten

## Sichtflug (VFR):

- Pflichtmeldepunkte
    - Schutzbereiche (2.000 m Radius um Meldepunkte) teils betroffen
  - Sichtflugstrecken
    - Schutzbereich (1.000 m) Echo betroffen
- > Verlegung notwendig
- Zustimmung DFS und Flughafenbetreiber benötigt

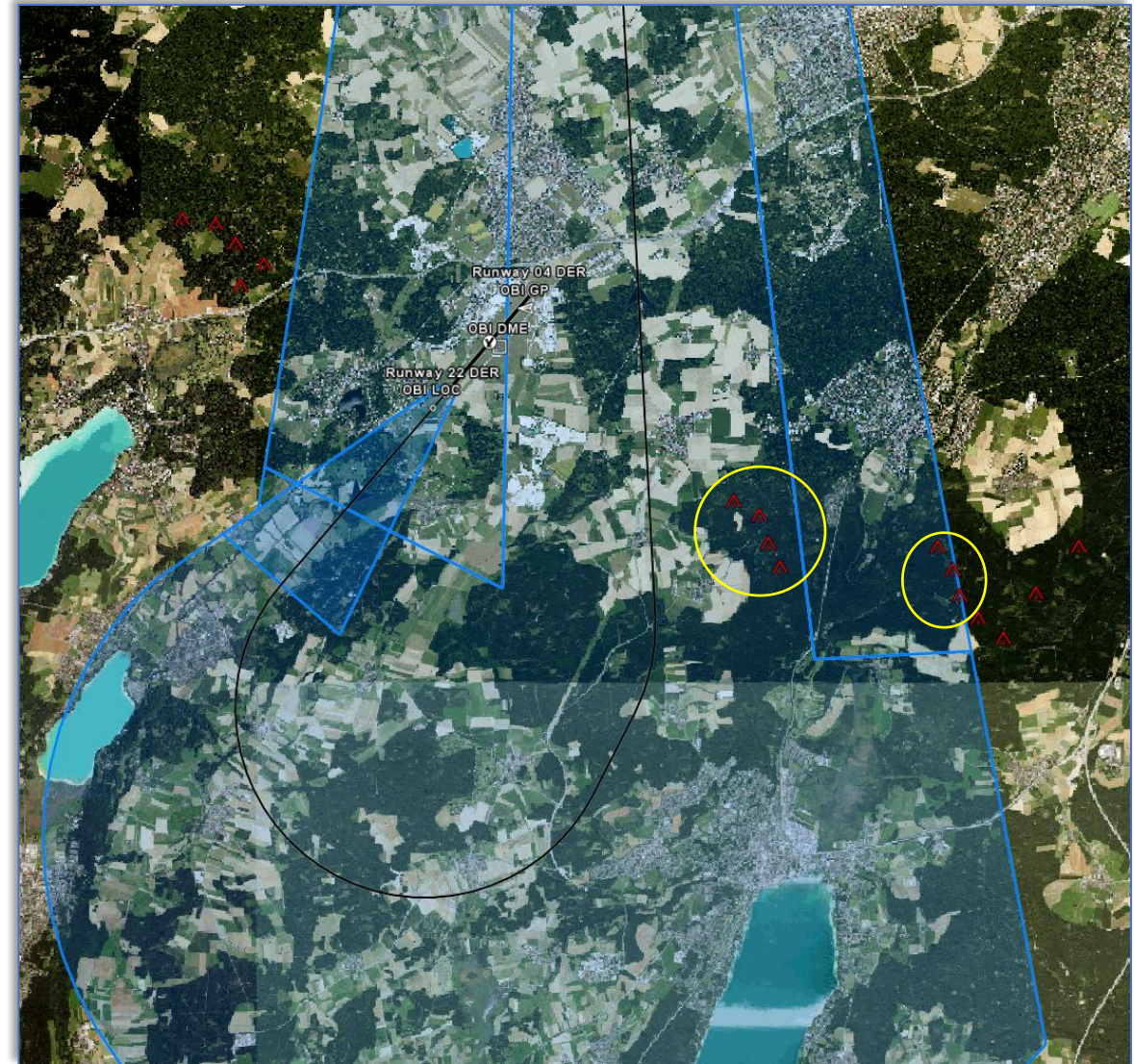




# Ergebnisse Gutachten

## Abflugverfahren (IFR):

- Richtung Südwest (RWY22):  
Planungen liegen teils unterhalb der Verfahrensräume (blau), es wird jedoch ein ausreichender Sicherheitsabstand eingehalten  
-> unkritisch
- Richtung Nordost (RWY04):  
unkritisch

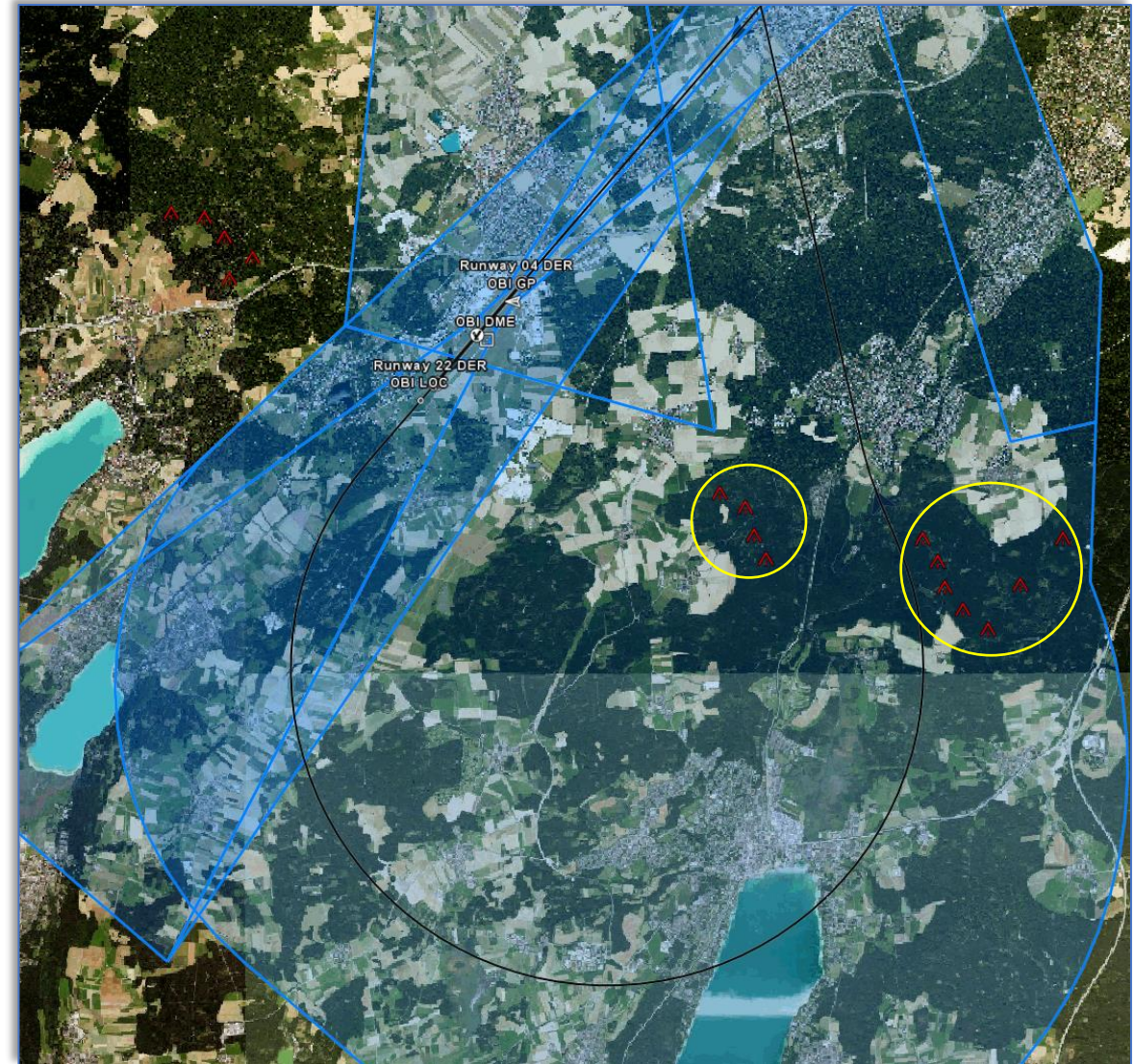




# Ergebnisse Gutachten

## Anflugverfahren (IFR):

- Anflugverfahren von Nordost auf RWY22:
  - Jedes Verfahren betroffen
  - Missed Approach Segment ausschlaggebend
  - Jeder pot. Standort problematisch





# Ergebnisse Gutachten

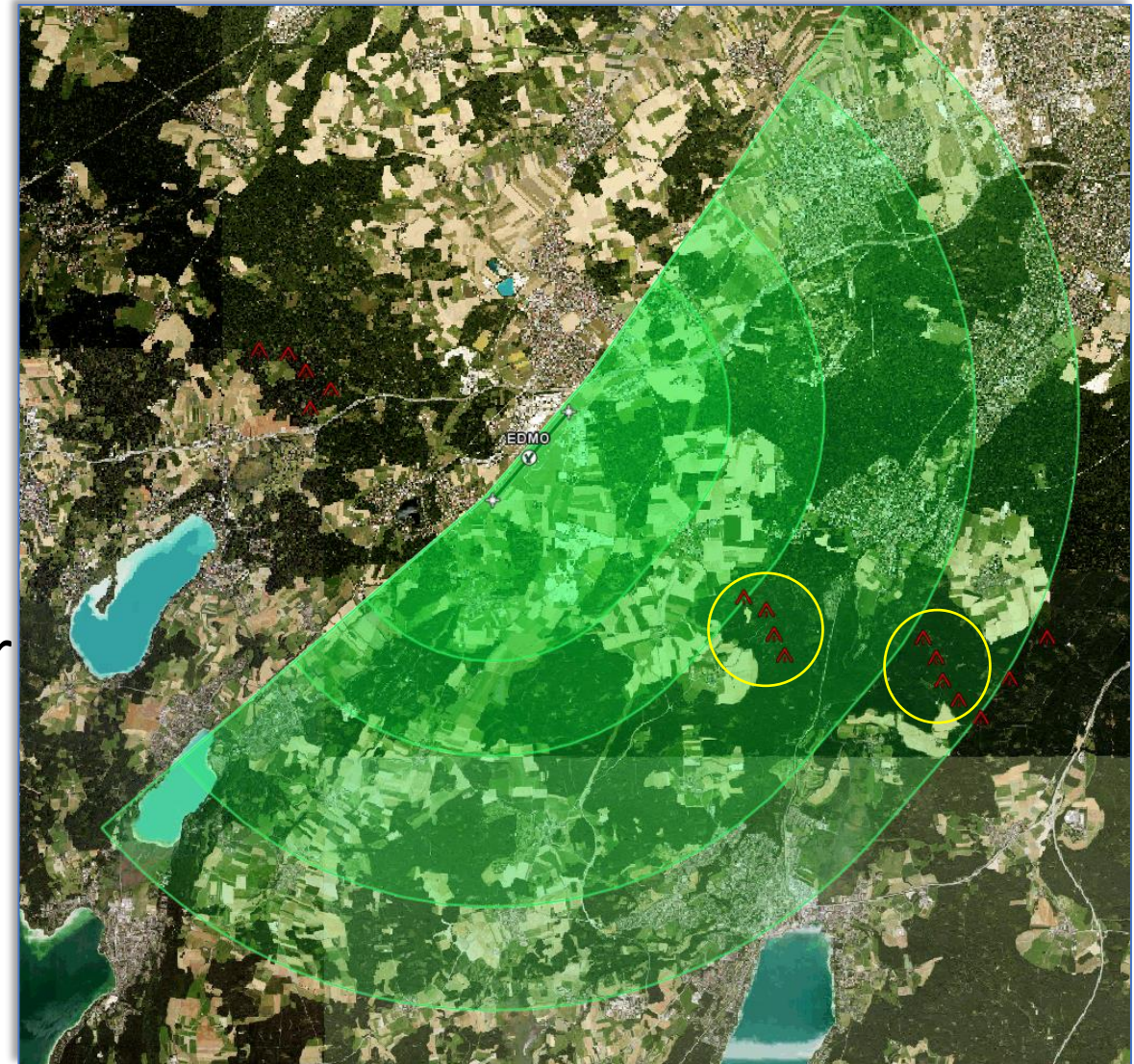
## Anflugverfahren (IFR):

- Anflugverfahren von Nordost auf RWY04 (Circling-Approach):

- Kategorie B, C und D betroffen

diverse Lösungsmöglichkeiten denkbar

- Abhängig vom Flugplatzbetreiber
- Abhängig von DFS GmbH





# Fazit

- Es sind neben Sichtflugstrecken (Stellungnahme aus Vorbescheidsantrag) zusätzlich alle Instrumentenanflugverfahren betroffen.
  - Für die Windenergie-Planungen in der Gemeinde Gauting wären komplexe und umfangreiche Änderungen an den bestehenden Flugverfahren erforderlich.
  - Eine Zustimmung der notwendigen Akteure ist nicht wahrscheinlich
  - Zeithorizont für eine Änderungen ist selbst bei Zustimmung durch den Flugplatzbetreiber und die DFS unklar (ggfs. Jahre)
  - Auch kleinere WEA (z.B. 200m) werden durch die genannten Kriterien verhindert
- **Einstellung aller Planungen auf Basis dieser Erkenntnisse**



Vielen Dank